



LICEO SCIENTIFICO STATALE
“A. GRAMSCI”

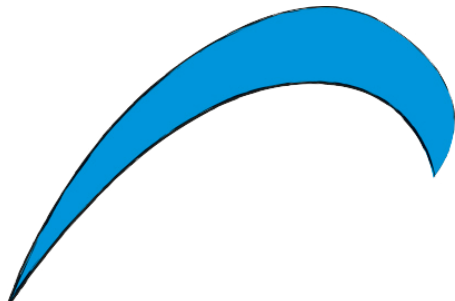
VIA ALBERTON 10/A 10015 IVREA (TO)

CODICE FISCALE 84004690016

WWW.LSGRAMSCI.IT

e-mail: TOPS01000G@istruzione.it

tel. 0125 424357- 424742; Fax: 0125 424338;



indirizzo Liceo Scientifico
Classe 5A

documento del 15 maggio





**LICEO SCIENTIFICO STATALE
“A. GRAMSCI”**

VIA ALBERTON 10/A 10015 IVREA (TO)

CODICE FISCALE 84004690016

WWW.LSGRAMSCI.IT

e-mail: TOPS01000G@istruzione.it

tel. 0125 424357- 424742; Fax: 0125 424338;



INDICE	2
Composizione del Consiglio di classe	3
Composizione della classe	3
Storia e presentazione della classe	4
Evoluzione della composizione nel corso del triennio	4
Discipline nelle quali è mancata la continuità didattica nel corso del triennio e ricaduta sugli apprendimenti	4
Situazione della classe nell'ultimo anno di corso sotto il profilo del possesso dei prerequisiti e partecipazione alle attività proposte. Processo di interazione tra studenti e studenti/insegnanti	4
Finalità, obiettivi, metodo di lavoro	5
Obiettivi comuni	5
Competenze comuni	5
Capacità comuni	5
Progetto CLIL e criteri di scelta della DNL	6
Metodologie di lavoro comuni	6
Simulazioni prove d'esame	6
Criteri di valutazione comuni	17
Strumenti di verifica	17
Griglia di valutazione	17
Il lavoro svolto	19
Contenuti disciplinari	19
Attività didattiche aperte alla realtà esterna, visite guidate e viaggi d'istruzione, progetti	19
Il Consiglio di Classe	20



**LICEO SCIENTIFICO STATALE
“A. GRAMSCI”**

VIA ALBERTON 10/A 10015 IVREA (TO)

CODICE FISCALE 84004690016

WWW.LSGRAMSCI.IT

e-mail: TOPS01000G@istruzione.it

tel. 0125 424357- 424742; Fax: 0125 424338;



CLASSE: 5 A

INDIRIZZO: Ordinamento

Composizione del Consiglio di classe

MATERIA	DOCENTE
Lingua e letteratura italiana	ARBORE Carolina
Lingua e cultura latina	ARBORE Carolina
Lingua e cultura straniera (inglese)	SODA Elda
Storia	FUSTELLA Cristina
Filosofia	FUSTELLA Cristina
Matematica	MERLO Enrica
Fisica	MERLO Enrica
Scienze naturali	PAVIGNANO Ivana
Disegno e Storia dell'Arte	TREVISAN Franca
Scienze motorie e sportive	DIANI Antonella
IRC	MUNARI Federico

Composizione della classe

OMISSIS

	<p>LICEO SCIENTIFICO STATALE “A. GRAMSCI” VIA ALBERTON 10/A 10015 IVREA (TO) CODICE FISCALE 84004690016 WWW.LSGRAMSCI.IT e-mail: TOPS01000G@istruzione.it tel. 0125 424357- 424742; Fax: 0125 424338;</p>	
---	---	---

Storia e presentazione della classe

Evoluzione della composizione della classe nel corso del triennio

Classe	N. Allievi classe originaria	Inserimenti	Totale	Promossi	Respinti
III	28	0	28	28	0
IV	28	0	28	28	0
V	28	0	28	-	-

Discipline nelle quali è mancata la continuità didattica nel corso del triennio e ricaduta sugli apprendimenti

Il Consiglio di classe è attualmente costituito da un corpo docente stabile e di ruolo.

Nel corso del triennio c'è stata piena continuità didattica in tutte le discipline, tranne che nel passaggio dalla terza alla quarta per Storia e nel passaggio dalla quarta alla quinta per Inglese.

Situazione della classe nell'ultimo anno di corso sotto il profilo del possesso dei prerequisiti e partecipazione alle attività proposte. Processo di interazione tra studenti e studenti/insegnanti

	<p>LICEO SCIENTIFICO STATALE “A. GRAMSCI” VIA ALBERTON 10/A 10015 IVREA (TO) CODICE FISCALE 84004690016 WWW.LSGRAMSCI.IT e-mail: TOPS01000G@istruzione.it tel. 0125 424357- 424742; Fax: 0125 424338;</p>	
---	---	---

Finalità, obiettivi, metodo di lavoro

Il Consiglio di Classe, coerentemente con il Piano dell’Offerta Formativa di questo Liceo, ha seguito per l’attuazione della propria azione didattico-educativa le seguenti linee operative generali.

Per quanto riguarda invece obiettivi, metodi di lavoro, strumenti di verifica, criteri di valutazione nonché contenuti di ciascuna disciplina si rinvia agli allegati al presente documento.

Il Consiglio di Classe, nella propria programmazione, ha provveduto, qualora necessario, alla personalizzazione dei percorsi formativi in base alle necessità dei singoli studenti.

Obiettivi comuni

Gli obiettivi trasversali comuni sono stati coerenti con le finalità educative e formative generali e gli obiettivi delle diverse discipline. Il Consiglio di classe si è quindi proposto di:

- far acquisire la consapevolezza del ruolo e dell’incidenza delle diverse discipline nella cultura contemporanea;
- migliorare l’uso del linguaggio specialistico, adeguato alla comprensione ed alla comunicazione di dati scientifici e non, in modo che lo studente possa fruire pienamente e criticamente dei diversi canali di informazione;
- far acquisire la consapevolezza della complessità delle problematiche ambientali e del ruolo dell’uomo nel promuovere e progettare ipotesi di sviluppo razionali e responsabili;
- sviluppare le attività operative e tecniche necessarie per supportare una più adeguata lettura ed interpretazione dei fenomeni.

Competenze comuni

Le competenze comuni che il Consiglio di Classe ha inteso fornire sono coerenti con le finalità educative e formative generali e tutte le discipline hanno concorso, con modalità diverse, al loro conseguimento. Le competenze comuni perseguite sono le seguenti:

- possesso di una accettabile padronanza lessicale;
- utilizzo di metodi e strumenti adeguati per l’interpretazione dei testi
- produzione di testi nelle varie discipline secondo modalità e richieste diverse
- approccio di argomenti nuovi applicando le proprie conoscenze
- utilizzo corretto degli strumenti e delle nuove tecnologie

Capacità comuni

Il Consiglio di Classe ha inteso promuovere lo sviluppo delle seguenti capacità:

- organizzazione autonoma ed efficace del lavoro;
- sintesi di argomenti operando gli opportuni collegamenti interdisciplinari;
- riflessione personale e critica su tematiche conosciute;

- padronanza consapevole del linguaggio e del lessico disciplinare

Progetto CLIL e criteri di scelta della DNL

I DD.PP.RR. di attuazione della Riforma della scuola secondaria di 2° grado nn. 87/2010, 88/2010 e 89/2010 prevedono l'insegnamento in lingua inglese di una disciplina non linguistica (DNL) compresa nell'area di indirizzo del quinto anno. Per la metodologia CLIL l'uso veicolare della lingua straniera per insegnare una disciplina non si pone obiettivi esclusivamente didattici volti a promuovere la conoscenza della lingua straniera in sé, come raccolta di strutture e forme linguistiche, quanto piuttosto l'obiettivo di incrementare un suo utilizzo autentico in un altro ambito cognitivo.

Il CLIL promuove la lingua straniera che viene utilizzata per apprendere un contenuto e così all'interno del progetto CLIL sono stati proposti alcuni argomenti in collaborazione con l'insegnante di Scienze e di Inglese riguardanti il tema POLLUTION.

L'argomento è stato trattato utilizzando testi specifici in lingua inglese, articoli tratti dalla rivista NATURE, e da ricerche in internet.

Sono stati letti e commentati testi; alcuni allievi hanno esposto in classe a compagni e insegnante ricerche in merito svolte individualmente

Per alcune lezioni ci si è avvalsi della collaborazione del teacher assistent Art De Guzman del progetto WEP presente nella scuola e al termine della trattazione è stata somministrata una prova.

Metodologie di lavoro comuni

La metodologia di lavoro ha favorito la partecipazione attiva degli allievi al processo educativo e completato lo sviluppo della loro autonomia operativa.

Il metodo induttivo, la riflessione sull'esperienza diretta, le discussioni costruttive, seguite dalla sistematizzazione delle conoscenze, sono stati realizzati con:

- lezioni frontali e dialogate
- attività in laboratorio nelle materie sperimentali e tecniche
- interventi di esperti esterni
- discussioni collettive
- letture di articoli, documenti e testi
- uso di audiovisivi e strumenti multimediali
- esercitazioni di gruppo o individuali in classe
- ricerche e approfondimenti personali e/o di gruppo

Simulazioni prove d'esame (numero di simulazioni, tipologia, date e testi delle prove)

Sono state effettuate due simulazioni di terza prova con dodici quesiti a risposta sintetica (tipologia B)

- 10 febbraio 2015 dalle 8.00 alle 11.00 (inglese, storia, latino, fisica)
- 11 maggio 2015 dalle 8.00 alle 11.00 (inglese, filosofia, scienze naturali, storia dell'arte)

Il 25 febbraio 2015 simulazione della seconda prova parziale inviata dal MIUR

Il 31 marzo 2015 prova INVALSI

Il 22 aprile 2015 simulazione della seconda prova inviata dal MIUR

Il 15 maggio 2015 simulazione della prima prova d'Italiano



LICEO SCIENTIFICO STATALE
"A. GRAMSCI"

VIA ALBERTON 10/A 10015 IVREA (TO)

CODICE FISCALE 84004690016

WWW.LSGRAMSCI.IT

e-mail: TOPS01000G@istruzione.it

tel. 0125 424357- 424742; Fax: 0125 424338;



Simulazione terza prova d'esame

SCIENZE VA

Il candidato risponda ai seguenti quesiti :

1) Descrivi i meccanismi di degradazione meteorica delle rocce

.....

.....

.....

.....

.....

.....

.....

.....

.....

.....

.....

.....

.....

.....

.....

.....

.....

.....

.....

.....

.....

2) Descrivi il fenomeno del carsismo

.....

.....

.....

.....

.....

.....

.....

.....

.....

.....

.....

.....

.....

.....

.....

.....

.....

.....

.....

.....

.....

3) Scrivi la formula dei seguenti composti utilizzando la nomenclatura IUPAC:

- 2 metil butene
- 4 pentino
- Metanolo
- Metanale
- Acido butanoico



**LICEO SCIENTIFICO STATALE
"A. GRAMSCI"**

VIA ALBERTON 10/A 10015 IVREA (TO)
CODICE FISCALE 84004690016

WWW.LSGRAMSCI.IT

e-mail: TOPS01000G@istruzione.it
tel. 0125 424357- 424742; Fax: 0125 424338;



Simulazione di terza prova 5 A

LATINO

RISPONDI ALLE SEGUENTI DOMANDE RISPETTANDO IL VINCOLO DEL NUMERO DI
RIGHE

1. Quali sono le cause della decadenza dell'oratoria secondo Quintiliano?

2. Qual è il rapporto con i generi letterari nel Satyricon di Petronio?

3. Quali sono i punti essenziali della concezione poetica di Marziale?

	LICEO SCIENTIFICO STATALE “A. GRAMSCI” VIA ALBERTON 10/A 10015 IVREA (TO) CODICE FISCALE 84004690016 WWW.LSGRAMSCI.IT e-mail: TOPS01000G@istruzione.it tel. 0125 424357- 424742; Fax: 0125 424338;	
---	--	---

SIMULAZIONE DI 3^a PROVA del 10.02.2015 **FISICA**

Rispondi alle seguenti domande utilizzando il numero di righe predisposto.

Q1. Quali sono gli effetti di un campo magnetico su un filo conduttore percorso da corrente? Quali le applicazioni che conosci? Spiega.

Q2. Che cos'è una **corrente indotta**? Come si ottiene?

Q3. Analizza la sintesi fatta da Maxwell con le sue equazioni e il ruolo della *corrente di spostamento*.



LICEO SCIENTIFICO STATALE

“A. GRAMSCI”

VIA ALBERTON 10/A 10015 IVREA (TO)

CODICE FISCALE 84004690016

WWW.LSGRAMSCI.IT

e-mail: TOPS01000G@istruzione.it

tel. 0125 424357- 424742; Fax: 0125 424338;



Simulazione terza prova 10.02.2015

STORIA

1

Analizzate i motivi per cui lo storico Hosbsbawn ne *Il secolo breve 1914-1991* pone la definizione dei due conflitti mondiali come la guerra dei Trent'anni del XX secolo che sconfigge l'idea liberale di società

2

Analizza la definizione che del totalitarismo ha dato Annah Arendt in *Le origini del totalitarismo* e specifica gli elementi (con relativi riferimenti) che lo caratterizzano

3

La guerra civile spagnola può essere considerata una “prova generale” dell'imminente Seconda guerra mondiale: spiegate i motivi



**LICEO SCIENTIFICO STATALE
"A. GRAMSCI"**

VIA ALBERTON 10/A 10015 IVREA (TO)
CODICE FISCALE 84004690016

WWW.LSGRAMSCI.IT

e-mail: TOPS01000G@istruzione.it
tel. 0125 424357- 424742; Fax: 0125 424338;



Simulazione di terza prova 11 maggio 2015

INGLESE

COMPOSITION 1: Dorian Gray expresses his wish that he should remain young and attractive for ever. What are the consequences of his choice? What relationship is established between art, beauty and morality?(about 200 words)

COMPOSITION 2: Paul Morel's sentimental life is heavily influenced by his relationship with his mother which will cause him serious problems. Why? (about 150 words)



LICEO SCIENTIFICO STATALE

“A. GRAMSCI”

VIA ALBERTON 10/A 10015 IVREA (TO)

CODICE FISCALE 84004690016

WWW.LSGRAMSCI.IT

e-mail: TOPS01000G@istruzione.it

tel. 0125 424357- 424742; Fax: 0125 424338;



Simulazione di terza prova 10.02.2015

INGLESE

1. Quesito: Explain why Tess of the D'Ubervilles can be considered a naturalistic novel.

2. Talk about the themes and symbols of the Dubliners. What kind of process is described with the term epiphany?

3. Ulysses represents a milestone in English literature for its use of the interior monologue. Describe how this technique is used by Joyce.



**LICEO SCIENTIFICO STATALE
“A. GRAMSCI”**

VIA ALBERTON 10/A 10015 IVREA (TO)

CODICE FISCALE 84004690016

WWW.LSGRAMSCI.IT

e-mail: TOPS01000G@istruzione.it

tel. 0125 424357- 424742; Fax: 0125 424338;



Simulazione di terza prova 11 maggio 2015

FILOSOFIA

1 Delinea il compito della filosofia per A. Schopenhauer e per F. Nietzsche

2 Delinea il compito della filosofia per L. Feuerbach e per K. Marx

3 Quale ruolo L. Wittgenstein assegna alla filosofia nel *Tractatus* e nelle *Ricerche*? Quale ruolo K. Popper assegna alla filosofia?



**LICEO SCIENTIFICO STATALE
"A. GRAMSCI"**

VIA ALBERTON 10/A 10015 IVREA (TO)

CODICE FISCALE 84004690016

WWW.LSGRAMSCI.IT

e-mail: TOPS01000G@istruzione.it

tel. 0125 424357- 424742; Fax: 0125 424338;



Liceo Scientifico A. Gramsci di Ivrea

Alunno:

Classe: 5A

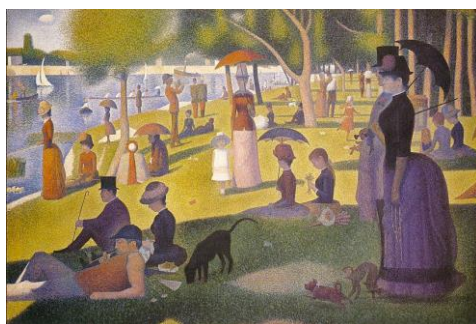
Data:

Valutazione:

Prof.ssa Franca F. Trevisan

**SIMULAZIONE DELLA TERZA PROVA DELL'ESAME DI STATO
DISEGNO E STORIA DELL'ARTE**

1- L'opera riprodotta è stata dipinta utilizzando una particolare tecnica pittorica, di quale tecnica si tratta? Descrivi il dipinto dopo averne individuato l'autore ed il titolo.
(Max .12 righe)



2- Di che opera si tratta? Chi è l'autore? Inquadra brevemente l'opera nell'ambito culturale in cui nasce ed esprimi alcune considerazioni sul dipinto. (Max. 12 righe)



3- Chi è l'autore della famosa villa riprodotta nell'immagine? In quest'opera sono evidenti le novità introdotte dall'autore in ambito architettonico. Quali sono queste novità? Esponile spiegando inoltre le ragioni per le quali la loro attuazione fu possibile. (Max . 12 righe)





LICEO SCIENTIFICO STATALE

“A. GRAMSCI”

VIA ALBERTON 10/A 10015 IVREA (TO)

CODICE FISCALE 84004690016

WWW.LSGRAMSCI.IT

e-mail:TOPS01000G@istruzione.it

tel. 0125 424357- 424742; Fax: 0125 424338;



Prova somministrata a conclusione della trattazione del progetto CLIL

A) Find the correct definition

1. The removal of forested areas for timber or agriculture.
2. The process of earth surface steadily increasing in temperature
3. The removal of the stratospheric ozone by interaction with polluting agents
4. High energy radiation emitted by the sun, most of which is blocked by the ozone layer and which is responsible for sunburn
5. The removal of forested areas for timber or agriculture
6. Water containing human wastes, soaps and detergents
7. Accelerated enrichment of water bodies resulting in abnormal weed and algae growth
8. Land runoff of pollutants
9. Primary pollutant reacting with the atmosphere
10. effect of retention of solar energy in the earth’s atmosphere by gases that absorb heat and prevent it being released into the atmosphere.

B) complete the following chart:

AIR POLLUTION

	1		1	
Causes	2	effect	2	+H2O =
	2		3	

WATER POLLUTION

	1	
Causes	2	effects
	3	
	4	

LIST THE MAIN TOXICANT IN THE HOME :

1	2	3	4	5	6
---	---	---	---	---	---

Open questions : (5 lines)

1 How does the atmospheric pollution affect western industrial and post industrial societies?

.....

.....

.....

.....

2 What measures can be taken to reduce air and water pollution?

.....

.....

.....

3 What is a biological indicator?

.....

.....

.....



**LICEO SCIENTIFICO STATALE
"A. GRAMSCI"**

VIA ALBERTON 10/A 10015 IVREA (TO)

CODICE FISCALE 84004690016

WWW.LSGRAMSCI.IT

e-mail: TOPS01000G@istruzione.it

tel. 0125 424357- 424742; Fax: 0125 424338;



Criteria di valutazione comuni

Le prove scritte, orali e pratiche sono state valutate in decimi, secondo la griglia di seguito riportata.

La valutazione finale assegnata all'allievo al termine di ogni quadrimestre è risultata essere l'espressione sintetica di un giudizio alla cui formulazione hanno concorso, oltre alla preparazione di base, anche diversi altri aspetti, tra i quali: attenzione in classe, impegno e rispetto delle scadenze, partecipazione alle attività in classe e progresso rispetto ai livelli iniziali.

Il voto finale è quindi scaturito da una media ponderata dei suddetti elementi e non solo dalla semplice media aritmetica dei voti.

Strumenti di verifica

La verifica dell'apprendimento è stata condotta attraverso i seguenti strumenti:

- analisi e commento di un testo
- tema
- articolo di giornale
- saggio breve
- trattazione sintetica di argomenti
- testi argomentativi
- problemi a soluzione rapida
- problemi complessi e articolati di tipo sommativo
- quesiti a risposta aperta e/o multipla
- colloqui orali su temi svolti, e/o approfondimenti effettuati dagli allievi
- interventi durante discussioni
- verifiche di comprensione di testi in lingua inglese
- questionari
- relazioni su esperienze di laboratorio
- simulazioni di tipologie di prove scritte ed orali previste dall'Esame di Stato.

Griglia di valutazione (deliberata in Collegio Docenti e presente sul sito del Liceo)

Voto in decimi	Giudizio sintetico	Requisiti
voto < 5	Insufficienza grave	Conoscenza quasi nulla dei contenuti Gravi difficoltà logiche Espressione incoerente e frammentaria Scarsa applicazione allo studio
5 ≤ voto < 6	Insufficienza non grave	Conoscenza lacunosa dei contenuti Incertezze nel cogliere i concetti fondamentali Espressione poco organica Impegno piuttosto discontinuo
voto = 6	Sufficiente	Conoscenza manualistica dei contenuti Capacità di orientamento sotto la guida dell'insegnante Espressione fondamentalmente corretta



LICEO SCIENTIFICO STATALE
"A. GRAMSCI"

VIA ALBERTON 10/A 10015 IVREA (TO)

CODICE FISCALE 84004690016

WWW.LSGRAMSCI.IT

e-mail: TOPS01000G@istruzione.it

tel. 0125 424357- 424742; Fax: 0125 424338;



$6 < \text{voto} \leq 7$	Più che Sufficiente / Discreto	Impegno a casa e attenzione in classe abbastanza regolari Conoscenza completa ma non uniformemente precisa dei contenuti Capacità di orientamento all'interno delle conoscenze acquisite Capacità di autocorrezione Espressione fondamentalmente corretta e coerente Attenzione al lavoro di classe e regolarità nello studio
$7 < \text{voto} < 8$	Discreto / Buono	Conoscenza completa e accurata dei contenuti Capacità di cogliere autonomamente nessi logici e causali Capacità di precisare i concetti e di motivare le affermazioni Espressione sicura e proprietà lessicale Interesse al lavoro di classe e impegno nello studio
$\text{voto} = 8$	Buono	Conoscenza approfondita e comprensione sicura dei contenuti Capacità di analisi e sintesi autonome Capacità di operare autonomamente collegamenti fra argomenti affrontati nelle varie discipline Capacità di utilizzare in contesti nuovi le conoscenze acquisite Espressione accurata e logicamente strutturata Partecipazione attiva al lavoro di classe e buona motivazione allo studio
$8 < \text{voto} \leq 10$	Ottimo / Eccellente	<i>Oltre ai requisiti indicati per il buono:</i> Conoscenza approfondita e personale dei contenuti Capacità di utilizzare autonomamente i metodi di indagine appresi Capacità di realizzare sintesi autonome in ambiti vasti Espressione ricca, articolata, originale Elevato interesse per la cultura

	<p>LICEO SCIENTIFICO STATALE “A. GRAMSCI” VIA ALBERTON 10/A 10015 IVREA (TO) CODICE FISCALE 84004690016 WWW.LSGRAMSCI.IT e-mail: TOPS01000G@istruzione.it tel. 0125 424357- 424742; Fax: 0125 424338;</p>	
---	---	---

Il lavoro svolto

Contenuti disciplinari

I contenuti disciplinari annuali sono forniti in allegato, per ogni singola materia, dagli insegnanti del Consiglio di Classe.

Attività didattiche aperte alla realtà esterna, visite guidate e viaggi d'istruzione, progetti

Le seguenti attività sono state proposte a tutta la classe:

Visita guidata al CERN di Ginevra

Visita guidata al Vittoriale degli Italiani a Gardone riviera

Attività di stages nell'estate tra classe quarta e quinta

Giornate d'orientamento organizzate dal Politecnico di Torino e dall'Università degli Studi di Torino

Conferenza “Eugenio Elia Levi: un matematico va alla guerra” prof. Mauro Comoglio

Conferenza “La teoria degli insiemi di Cantor” prof. Bruno Codenotti

Spettacolo teatrale “Oltre il reticolato” Voci e stati d'animo dall'eccidio della Grande guerra

Presentazione progetto SCU.TER Campagna cittadinanza

Orientamento progetto SCU.TER

Orientamento universitario

Prima Giornata della memoria dedicata alla storia del conflitto arabo/israeliano prof. Vercelli

Università Piemonte Orientale

Incontro con F. Seren Rosso ANPI Apertura dei campi di sterminio nazisti

Incontro progetto Testimone ai Testimoni a cura di Libera

Conferenza AIDO e AVIS

Seconda Giornata della Memoria: incontro con Vasken Berberian Centenario del genocidio del popolo armeno

Alcuni studenti hanno partecipato alle seguenti attività:

Olimpiadi della Matematica e della Fisica

Progetto Albero Sonoro

Spettacolo musicale “Vita vera”

Alcuni studenti hanno conseguito

Certificato ECDL (Patente Europea del Computer)

Certificato Preliminary English Test (PET) dell'Università di Cambridge (UK)

Certificato FIRST Certificate of English

Certificato DELF B1 e B2 (Diplome d'études en Langue Française)

Certificato di Orientamento Formativo al Politecnico di Torino

Gli allievi Bellini Valentina e Vivian Vallet hanno partecipato al Concorso “Diventiamo cittadini europei” e vinto l'ingresso alla Festa dell'Europa EXPO MILANO2015 e al Salone del Libro di Torino; l'allieva Bellini ha ottenuto anche il viaggio premio a Bruxelles

L'allievo Vallet Vivian, vincitore della prima edizione del Premio Strega Giovani 2014, ha partecipato anche all'edizione 2015.

L'allievo Pistoia Luca ha vinto il Premio internazionale di poesia “Il Liri”



**LICEO SCIENTIFICO STATALE
"A. GRAMSCI"**

VIA ALBERTON 10/A 10015 IVREA (TO)

CODICE FISCALE 84004690016

WWW.LSGRAMSCI.IT

e-mail: TOPS01000G@istruzione.it

tel. 0125 424357- 424742; Fax: 0125 424338;



Il Consiglio di Classe

Delibera del :

NOME

Arbore Carolina
Soda Elda Antonia
Fustella Cristina
Merlo Enrica
Pavignano Ivana
Trevisan Franca Fulvia
Diani Antonella
Munari Federico

FIRMA

Ivrea, 15 Maggio 2015

	<p>LICEO SCIENTIFICO STATALE “A. GRAMSCI” VIA ALBERTON 10/A 10015 IVREA (TO) CODICE FISCALE 84004690016 WWW.LSGRAMSCI.IT e-mail: TOPS01000G@istruzione.it tel. 0125 424357- 424742; Fax: 0125 424338;</p>	
---	---	---

ITALIANO

Docente: Carolina ARBORE

Finalità educative e formative generali

- Sviluppo delle diverse componenti della persona per imparare a confrontarsi con gli altri per una civile convivenza sociale
- Acquisizione della dimensione della storicità come carattere costante di ogni realizzazione e manifestazione culturale
- Acquisizione di una coscienza critica relativa a contenuti, metodi, fonti, principi, al fine di realizzare una autonomia di giudizio rispetto alle varie espressioni del pensiero umano
- Acquisizione della consapevolezza delle proprie attitudini e dei propri interessi personali per un corretto orientamento in funzione delle scelte future
- Acquisizione della consapevolezza di se stessi come individui e della dinamica “io-mondo”

Finalità specifiche

- Padronanza del mezzo linguistico come strumento di comprensione e di produzione
- Sviluppo della sensibilità culturale in generale e, più specificamente, di quella letteraria
- Consapevolezza della specificità e complessità del fenomeno letterario anche come forma di conoscenza della realtà attraverso il simbolico e l’immaginario
- Capacità di rielaborazione critica e personale dei significati di cui un testo è portatore
- Interpretazione dei testi nel contesto storico di appartenenza, ma anche nella prospettiva di continuità-alterità in un processo diacronico
- Sviluppo della consapevolezza della sostanziale unità di tutti i saperi

Obiettivi di apprendimento

Conoscenze

- conoscenza dei contenuti disciplinari
- conoscenza delle caratteristiche dei generi (Ottocento e Novecento)

Competenze

- saper operare autonomamente sintesi sincroniche e diacroniche
- saper individuare tematiche pluridisciplinari su cui costruire autonomamente dei percorsi
- per lo scritto:
- analisi del testo poetico, narrativo e teatrale nelle specificità presentate dai generi nel Novecento
- perfezionamento delle competenze relative a tutte le tipologie testuali previste dall’esame di Stato

Capacità

- capacità critiche
- capacità di applicare le conoscenze e le competenze acquisite in contesti nuovi

	<p>LICEO SCIENTIFICO STATALE “A. GRAMSCI” VIA ALBERTON 10/A 10015 IVREA (TO) CODICE FISCALE 84004690016 WWW.LSGRAMSCI.IT e-mail: TOPS01000G@istruzione.it tel. 0125 424357- 424742; Fax: 0125 424338;</p>	
---	---	---

- capacità di operare selezioni e scelte sulle conoscenze acquisite per costruire percorsi didattici che evidenzino doti di creatività e originalità.
- capacità di approfondire autonomamente le conoscenze acquisite in un processo di autoapprendimento continuo
- consapevolezza delle proprie attitudini e dei propri interessi in funzione delle scelte future

Metodologia di lavoro

- Lezioni frontali di inquadramento con supporto di analisi testuali per i saperi essenziali
- Metodo induttivo: dal testo all'opera, all'autore, al contesto
- Lettura del testo in classe: analisi dei contenuti, delle problematiche, degli aspetti formali
- Discussione dei contenuti con la mediazione dell'insegnante

Criteri di valutazione

- Conoscenza e correttezza dei contenuti
- Pertinenza della risposta
- Correttezza formale
- Padronanza lessicale
- Coerenza logica e coesione testuale nella organizzazione dei contenuti
- Capacità argomentative
- Capacità di analizzare un testo
- Scorrevolezza e chiarezza nell'esposizione
- Apporto personale

Strumenti di verifica

Si è proceduto nella valutazione su due livelli, quello delle conoscenze e quello delle competenze-capacità. Questo metodo ha permesso di poter meglio verificare il conseguimento delle competenze e delle capacità in condizioni ottimali, cioè in possesso dei contenuti, evitando che la mancata conoscenza dei contenuti potesse incidere sulla esplicazione di competenze e capacità. Questo ha comportato, specie per l'orale, la scelta di strumenti di diverso tipo.

Per le conoscenze:

- ◆ interrogazioni orali centrate sulle conoscenze
- ◆ test a risposta chiusa o aperta sul modello delle tipologie A, B previste per la terza prova dell'esame di Stato

Per le competenze:

- ◆ colloqui su argomenti scelti dall'allievo o indicati per tempo dall'insegnante centrati principalmente sulle competenze

Per lo scritto:

- ◆ tutte le tipologie previste dal nuovo esame di Stato

Nel corso dell'a.s. tra scritto e orale sono state effettuate 11 verifiche.

Strumenti didattici

	LICEO SCIENTIFICO STATALE “A. GRAMSCI” VIA ALBERTON 10/A 10015 IVREA (TO) CODICE FISCALE 84004690016 WWW.LSGRAMSCI.IT e-mail: TOPS01000G@istruzione.it tel. 0125 424357- 424742; Fax: 0125 424338;	
---	--	---

- libri di testo: Baldi- Zaccaria, Il piacere dei testi, vol. 5, 6, Paravia- Pearson, 2012
- DANTE ALIGHIERI, *Paradiso*, qualsiasi edizione
- Partecipazione a spettacoli teatrali
- Utilizzo della Biblioteca
- Materiale fornito dall'insegnante

GRIGLIE DI VALUTAZIONE DELLA PROVA SCRITTA

Tipologia A *Analisi e commento di un testo letterario o non letterario*

Alunno/a: _____

Competenze sul piano cognitivo (punteggio massimo: 8)	
Rispetto della consegna	Fino a 2
Comprensione del testo, correttezza e completezza dell'analisi	Fino a 3
Inquadramento e approfondimento	Fino a 2
Apporto personale	Fino a 1

Competenze sul piano espressivo (punteggio massimo: 7)	
Ortografia – Morfologia – Sintassi – Punteggiatura	Fino a 3
Padronanza lessicale	Fino a 3
Scorrevolezza e chiarezza	Fino a 1

TOTALE: _____

Tipologia B *Saggio breve o articolo di giornale*

Alunno/a: _____

Competenze sul piano cognitivo (punteggio massimo: 8)	
Rispetto della consegna in quanto a: <ul style="list-style-type: none"> - lunghezza dell'elaborato - tipologia e struttura del testo - coerenza tra titolo, contenuto, destinatari 	Fino a 2
Comprensione dei documenti dati e analisi del problema	Fino a 2
Rigore dell'argomentazione e coesione testuale per il saggio Coerenza interna per l'articolo di giornale	Fino a 2
Apporto personale (in particolare nell'articolo di giornale)	Fino a 2

Competenze sul piano espressivo (punteggio massimo: 7)	
Ortografia – Morfologia – Sintassi - Punteggiatura	Fino a 3
Padronanza lessicale	Fino a 3
Scorrevolezza e chiarezza	Fino a 1

TOTALE: _____

Tipologia C / D *Trattazione di un argomento di ordine storico o generale (o di attualità)*

Alunno/a: _____

	LICEO SCIENTIFICO STATALE “A. GRAMSCI” VIA ALBERTON 10/A 10015 IVREA (TO) CODICE FISCALE 84004690016 WWW.LSGRAMSCI.IT e-mail: TOPS01000G@istruzione.it tel. 0125 424357- 424742; Fax: 0125 424338;	
---	--	---

Competenze sul piano cognitivo (punteggio massimo: 8)	
Rispetto della consegna	Fino a 2
Analisi della consegna – Inquadramento e approfondimento	Fino a 3
Rigore dell'argomentazione	Fino a 2
Apporto personale	Fino a 1

Competenze sul piano espressivo (punteggio massimo: 7)	
Ortografia – Morfologia – Sintassi - Punteggiatura	Fino a 3
Padronanza lessicale	Fino a 3
Scorrevolezza e chiarezza	Fino a 1

TOTALE: _____

TABELLA DI CONVERSIONE DEI PUNTEGGI

(approvata dal Collegio dei Docenti)

Voto in quindicesimi	voto in decimi
15	10
14	9
13	8
12	7
11	6.5
10	6
9	5.5
8	5
7	4.5
6	4
5	3.5
3 – 4	3
2	2
1	1
0	0



LICEO SCIENTIFICO STATALE
"A. GRAMSCI"

VIA ALBERTON 10/A 10015 IVREA (TO)

CODICE FISCALE 84004690016

WWW.LSGRAMSCI.IT

e-mail: TOPS01000G@istruzione.it

tel. 0125 424357- 424742; Fax: 0125 424338;



LATINO

Docente: Carolina ARBORE

Finalità educative e formative generali

- Comprendere i fondamenti storico-culturali della civiltà europea
- Recuperare e valorizzare gli aspetti propri del pensiero e della civiltà dei Romani filtrati nella cultura, letteraria e non, moderna
- Determinare nell'allievo processi di motivazione forti e razionali attraverso un coinvolgimento anche emotivo e un ruolo attivo e partecipe in un lavoro di traduzione-interpretazione

Obiettivi di apprendimento

Lingua

Conoscenze:

- ◆ Rafforzare e completare la conoscenza delle strutture della lingua, in continuità con il lavoro svolto nel biennio
- ◆ Conoscere gli elementi principali del linguaggio specifico e figurato in rapporto ai contenuti affrontati di anno in anno

Competenze:

- ◆ Prendere coscienza dello scarto fra le norme grammaticali e le concrete scelte praticate dai vari autori
- ◆ Saper passare dalla competenza linguistica a quella testuale, comprendendo come una struttura teorica si modelli su una forma di pensiero (genere letterario, intenzione comunicativa, destinatari...)
- ◆ Capacità di pervenire ad una traduzione personale, ma fedele, efficace, "moderna" dal punto di vista formale
- ◆ Capacità di cogliere i rapporti della cultura latina con quella moderna, in particolare negli apporti di pensiero e linguaggio
- ◆ Saper analizzare un testo sia sul piano del contenuto, sia su quello della forma
- ◆ Saper collocare il testo nel contesto storico-culturale

Letteratura

Conoscenze:

- ◆ Conoscenza dei contenuti disciplinari
- ◆ Conoscenza degli elementi fondamentali del linguaggio specifico in rapporto ai contenuti affrontati
- ◆ Conoscenza delle caratteristiche dei generi:
teatro, lirica, storiografia, epistolografia,
trattatistica
narrativa

Competenze:

- ◆ Saper effettuare l'analisi di testi in versi e prosa
- ◆ Saper individuare il genere di appartenenza di un testo relativamente ai contenuti affrontati

	<p>LICEO SCIENTIFICO STATALE “A. GRAMSCI” VIA ALBERTON 10/A 10015 IVREA (TO) CODICE FISCALE 84004690016 WWW.LSGRAMSCI.IT e-mail: TOPS01000G@istruzione.it tel. 0125 424357- 424742; Fax: 0125 424338;</p>	
---	---	---

- ◆ Saper focalizzare il tema di un testo e l'argomento su cui si chiede di riflettere
- ◆ per lo scritto:
 - analisi, commento, contestualizzazione del testo poetico, argomentativo, narrativo
 - analisi contenutistica del testo teatrale classico
- ◆ Avviamento graduale alla rielaborazione dei contenuti
- ◆ Impostazione, gradualmente sempre più autonoma, di percorsi tematici
- ◆ Capacità di commentare un testo corredandolo di note di valutazione personale

Capacità: lingua e letteratura

- ◆ Capacità di assumere un ruolo attivo e partecipe di fronte al lavoro di traduzione-interpretazione
- ◆ Capacità di fornire alla classe il proprio contributo di riflessione e di valutazione personale
- ◆ Capacità di lavorare in modo cooperativo

Metodologia di lavoro

- Lezioni frontali di inquadramento con supporto di analisi testuali
- Metodo induttivo: dal testo all'opera, all'autore, al contesto
- Lettura del testo in classe: analisi dei contenuti, delle problematiche, degli aspetti formali
- Discussione dei contenuti con la mediazione dell'insegnante

Criteri di valutazione

Lingua

- Comprensione globale del testo
- Riconoscimento e conoscenza delle strutture sintattiche
- Capacità di rendere il testo in forma fluida e efficace
- Capacità di utilizzare gli strumenti di indagine di un testo

Letteratura

- Rispetto della consegna
- Conoscenza e correttezza dei contenuti e dei riferimenti
- Capacità di analizzare un testo
- Coerenza logica e coesione testuale nella organizzazione dei contenuti; capacità argomentative
- Correttezza formale e padronanza lessicale
- Scorrevolezza e chiarezza nell'esposizione
- Apporto personale

Strumenti di valutazione

Orale

- interrogazioni orali
- test a risposta chiusa o aperta sul modello delle tipologie B e C previste per la terza prova dell'esame di Stato

Scritto

- Traduzione dal latino con domande di analisi morfosintattica e di comprensione del testo

	<p>LICEO SCIENTIFICO STATALE “A. GRAMSCI” VIA ALBERTON 10/A 10015 IVREA (TO) CODICE FISCALE 84004690016 WWW.LSGRAMSCI.IT e-mail: TOPS01000G@istruzione.it tel. 0125 424357- 424742; Fax: 0125 424338;</p>	
--	---	--

- Analisi di testi latini noti

Nel corso dell'anno scolastico tra scritto e orale sono state effettuate 11 prove di verifica.

Strumenti didattici

- Libro di testo: Garbarino- Pasquariello, Colores, vol. 3 Paravia- Pearson
- Utilizzo della biblioteca

Criteri di valutazione

La valutazione finale, individua i seguenti criteri:

- conoscenza tecnica (esecuzione pratica)
- capacità (l'impegno qualitativo e quantitativo)
- competenza (capacità di rielaborare gli schemi motori acquisiti)
- impegno, collaborazione e rispetto delle regole.

Strumenti di verifica

- interrogazioni orali
- prove pratiche

Testo consigliato: Pier Luigi Del Nista- June Parker- Andrea Tasselli; **TITOLO:** In perfetto equilibrio; Ed.: G. D'Anna

	<p>LICEO SCIENTIFICO STATALE “A. GRAMSCI” VIA ALBERTON 10/A 10015 IVREA (TO) CODICE FISCALE 84004690016 WWW.LSGRAMSCI.IT e-mail: TOPS01000G@istruzione.it tel. 0125 424357- 424742; Fax: 0125 424338;</p>	
---	---	---

INGLESE

Docente: Soda Elda Antonia

Finalità

- Ampliamento e potenziamento delle competenze comunicative
- Sviluppo e consolidamento delle quattro abilità fondamentali
- Sviluppo dell'analisi comparativa delle lingue e delle culture.

Obiettivi di apprendimento

Gli obiettivi che lo studente, alla fine del corso, deve aver raggiunto, sono:

a) In termini di **CONOSCENZA**:

- individuare le principali correnti letterarie presenti nel mondo anglosassone nel diciannovesimo e ventesimo secolo (prima parte)
- fornire un quadro d'insieme dei principali eventi storici e sociali che hanno caratterizzato il sopra citato periodo.

b) In termini di **COMPETENZA**:

- comprendere il senso generale di un discorso chiaro in linguaggio standard
- comprendere la prosa letteraria degli ultimi secoli
- Saper comprendere testi su argomenti di attualità o collegati alla cultura dei paesi di lingua inglese
- intervenire attivamente in una discussione sostenendo e spiegando le proprie opinioni
- Saper produrre testi orali e scritti per riferire fatti, descrivere fenomeni e situazioni, sostenere opinioni
- saper scrivere testi su argomenti trattati, anche di tipo specifico.
- Posseder strategie utili a migliorare l'apprendimento della lingua

c) In termini di **CAPACITA'**:

- dare spiegazioni ed esprimere motivazioni relative ad opinioni, programmi personali e testi.
- individuare i punti di vista in testi di vario genere
- sintetizzare gli elementi essenziali degli argomenti trattati e fare collegamenti.

Obiettivi raggiunti:

Metodologia di lavoro

L'insegnamento si è basato su un metodo misto (funzionale-comunicativo e strutturale) con l'introduzione dell'analisi contrastiva. Sono state utilizzate sia lezioni frontali sia lezioni dialogate.

Sono stati presentati testi o dialoghi funzionali finalizzati al consolidamento lessicale e grammaticale, all'ampliamento delle conoscenze specifiche e allo sviluppo delle abilità di base e

	<p>LICEO SCIENTIFICO STATALE “A. GRAMSCI” VIA ALBERTON 10/A 10015 IVREA (TO) CODICE FISCALE 84004690016 WWW.LSGRAMSCI.IT e-mail: TOPS01000G@istruzione.it tel. 0125 424357- 424742; Fax: 0125 424338;</p>	
---	---	---

integrate. Nel primo quadrimestre sono stati svolti esercizi sul libro di lingua e altri esercizi di livello B2.

Nel secondo quadrimestre si è lavorato sul clil con lezioni inerenti l'inquinamento e le sue conseguenze

Per quanto riguarda il testo letterario, l'analisi è stata condotta con riferimento agli aspetti tecnico-formali (sia pure in modo semplice), al messaggio dell'autore ed ai nodi tematici. I contenuti disciplinari trattati sono stati ordinati in unità didattiche relative all'analisi di testi di vario genere (letterario o di attualità), allo sviluppo delle abilità linguistiche e all'arricchimento lessicale.

Criteria di valutazione

Sono state effettuate mediamente 3 verifiche scritte e 2 orali per quadrimestre. Nelle prove di produzione scritta e orale si è tenuto conto dei diversi livelli di comprensione, della correttezza sintattica e grammaticale, dell'adeguatezza lessicale, della correttezza ortografica/di pronuncia, privilegiando i diversi aspetti a seconda della specifica abilità da esaminare.

Le verifiche sono state sia di tipo formativo sia sommativo, al fine di garantire il corretto monitoraggio dell'acquisizione di quanto proposto e di diagnosticare eventuali aree di recupero. La valutazione ha preso in considerazione i seguenti elementi:

- conoscenza della lingua nei suoi aspetti fondamentali (comprendere, parlare, leggere, scrivere);
- conoscenza dei contenuti proposti;
- capacità di analisi, sintesi e rielaborazione personale dei contenuti;
- capacità espressiva (proprietà di linguaggio, scioltezza espositiva);
- acquisizione del lessico specifico;
- capacità di effettuare collegamenti pluridisciplinari.

Strumenti di verifica

Le prove di verifica si sono avvalse di procedure di diverso genere in relazione agli obiettivi prefissati.

Per verificare l'acquisizione e il consolidamento di capacità di livello semplice si sono utilizzati test oggettivi, mentre le capacità di analisi, sintesi e rielaborazione sono state valutate attraverso interrogazioni orali e questionari scritti.

Strumenti didattici

- libri di testo adottati, corredati di CD audio
- materiale tratto da altri testi o siti informatici
- dizionario bilingue (utilizzato nelle verifiche di produzione scritta, ad esempio verifiche di letteratura, simulazioni della Terza Prova)

Risultati ottenuti

	LICEO SCIENTIFICO STATALE “A. GRAMSCI” VIA ALBERTON 10/A 10015 IVREA (TO) CODICE FISCALE 84004690016 WWW.LSGRAMSCI.IT e-mail: TOPS01000G@istruzione.it tel. 0125 424357- 424742; Fax: 0125 424338;	
---	--	---

Testi adottati

- C. Oxenden & C Latham - Koenig, ENGLISH FILE UPPER INTERMEDIATE, Oxford University Press (“General English”)

Continuities vol 2 e 3

Scheda di valutazione di inglese

Conoscenza dei contenuti	1 -2 3 4 4.5 -5 6 7	Gravemente insufficiente Insufficiente Sufficiente Buono ottimo
grammatica	1 - 2 2,5 3 3.5 4	Gravemente insufficiente Insufficiente sufficiente Testo con lievi errori corretto
lessico	1 1,5 2	Con molti errori e ripetizioni Lievi errori Corretto ed appropriato
Organizzazione	1 1,5 2	Testo poco coeso con errori Lievi errori nell’uso dei connettivi Testo coeso e ben organizzato

	<p>LICEO SCIENTIFICO STATALE “A. GRAMSCI” VIA ALBERTON 10/A 10015 IVREA (TO) CODICE FISCALE 84004690016 WWW.LSGRAMSCI.IT e-mail: TOPS01000G@istruzione.it tel. 0125 424357- 424742; Fax: 0125 424338;</p>	
---	---	---

FILOSOFIA

Docente: Cristina FUSTELLA

Finalità

Oltre alle finalità e obiettivi trasversali individuati dal Consiglio di classe, sono state privilegiate le seguenti finalità rispondenti particolarmente alle esigenze dell'indirizzo:

- formazione culturale degli studenti mediante un atteggiamento verso il sapere e la vita di tipo storico-critico-problematico;
- maturazione di soggetti consapevoli della loro autonomia e del loro situarsi in una pluralità di rapporti naturali e umani;
- capacità di esercitare la riflessione critica sulle diverse forme di sapere e di cultura, sulle loro condizioni di possibilità e sul loro senso;
- attitudine a problematizzare conoscenze, idee e credenze;
- abitudine al confronto tra le diverse opinioni;
- esercizio della critica e la disponibilità al dibattito per la preparazione e la partecipazione alla vita democratica;
- esercizio del controllo del discorso attraverso l'uso di strategie argomentative e di procedure logiche;
- conoscenza delle principali correnti di pensiero e dei testi filosofici

Obiettivi di apprendimento

Gli obiettivi che lo studente, alla fine del corso, deve aver raggiunto sono:

- a) In termini di **CONOSCENZA**:
 - acquisizione dei dati (i contenuti del programma);
 - acquisizione di temi, concetti e problemi della storia della filosofia colti nelle loro emergenze più significative ;
 - acquisizione dello sviluppo del pensiero filosofico;
 - assimilazione del linguaggio filosofico (lessico di base e terminologia dei singoli autori)

- b) In termini di **COMPETENZA**:
 - esporre, sia in forma orale che scritta, in modo chiaro e critico le conoscenze acquisite;
 - analizzare e comprendere un testo filosofico di adeguata difficoltà con l'ausilio di opportune guide di lettura;
 - leggere un testo filosofico al fine di ricavare le tesi fondamentali e le tematiche più significative dell'autore;
 - confrontare e contestualizzare le differenti risposte dei filosofi alle stesse problematiche;
 - dimostrare capacità di utilizzare le conoscenze acquisite nell'affrontare argomenti nuovi;
 - riflettere in modo autonomo sulla costante attualità delle questioni filosofiche

- c) In termini di **CAPACITA'**:
 - abitudine all'attenzione, all'ascolto ed al dialogo;

	<p>LICEO SCIENTIFICO STATALE “A. GRAMSCI” VIA ALBERTON 10/A 10015 IVREA (TO) CODICE FISCALE 84004690016 WWW.LSGRAMSCI.IT e-mail: TOPS01000G@istruzione.it tel. 0125 424357- 424742; Fax: 0125 424338;</p>	
---	---	---

- capacità di cogliere la specificità e il senso dei problemi filosofici;
- proprietà di linguaggio;
- capacità di comprensione, analisi e sintesi;
- capacità di confronto, di padronanza critica, di valutazione;
- capacità di comunicazione

Obiettivi raggiunti:

- conoscere periodizzazioni e correnti filosofiche del pensiero moderno, con particolare riferimento al Novecento;
- individuare e comprendere caratteri e ragioni dei problemi affrontati dal pensiero contemporaneo;
- individuare differenze di significato degli stessi concetti in diversi filosofi;
- individuare e analizzare le trasformazioni nel campo delle scienze naturali e umane;
- analizzare i rapporti tra filosofia e scienza nella cultura del Novecento;
- analizzare i mutamenti avvenuti nei saperi filosofici e comprenderne le ragioni;
- formulare ipotesi sul rapporto storia-filosofia nel Novecento;
- individuare “autore” e “destinatari” dei testi filosofici;
- comprendere la coerenza lineare e complessiva di un testo;
- collegare testi filosofici a contesti problematici.

Metodologia di lavoro

- lezione frontale partecipata aperta a domande e riflessioni degli studenti
- lettura delle opere (brani scelti)
- lavori di gruppo
- mappe concettuali

Criteri di valutazione

- attenzione e partecipazione in classe; studio ed approfondimento personali
- utilizzo, con un linguaggio corretto, dei contenuti acquisiti
- padronanza della materia e disamina critica degli argomenti
- elaborazione di soluzioni personali inerenti le problematiche studiate

Strumenti di verifica

Verifiche scritte

- trattazione sintetica di argomenti (tipologia B esame di Stato)
- quesiti a risposta singola
- quesiti a risposta multipla
- simulazione di terza prova (tipologia B Esame di Stato)

Verifiche scritte

- domande specifiche su periodi o autori



**LICEO SCIENTIFICO STATALE
"A. GRAMSCI"**

VIA ALBERTON 10/A 10015 IVREA (TO)

CODICE FISCALE 84004690016

WWW.LSGRAMSCI.IT

e-mail: TOPS01000G@istruzione.it

tel. 0125 424357- 424742; Fax: 0125 424338;



- analisi e commento di testi
- riflessioni personali su autori o documenti studiati

Strumenti didattici

- il libro di testo
- strumenti integrativi (DVD e dispense)

Risultati ottenuti

Testo adottato : Abbagnano/Fornero, *La ricerca del pensiero. Storia, testi e problemi della filosofia*. Vol. 3A e vol. 3B. Paravia

AZIONE

TERZA PROVA

Materia: Filosofia

Candidato/a

.....

INDICATORI	PUNTEGGI O MASSIMO ATTRIBUI BILE	LIVELLI	PUNTEGGI		
			I	II	III
Conoscenza dei contenuti	8 punti	Gravemente insufficiente	3	3	3
		Insufficiente	4	4	4
		Sufficiente	5	5	5
		Discreto	6	6	6
		Buono	7	7	7
		Ottimo	8	8	8
Comprensione e/o applicazione e/o rielaborazione	4 punti	Gravemente insufficiente	0	0	0
		Insufficiente	1-1.5	1-1.5	1-1.5
		Sufficiente	2.5	2.5	2.5
		Buono	3	3	3
		Ottimo	4	4	4
Esposizione	3 punti	Non adeguata	1	1	1
		Sufficientemente corretta	2-2.5	2-2.5	2-2.5
		Chiara e adeguata	3	3	3
		Totali parziali			

VOTO /15

	<p>LICEO SCIENTIFICO STATALE “A. GRAMSCI” VIA ALBERTON 10/A 10015 IVREA (TO) CODICE FISCALE 84004690016 WWW.LSGRAMSCI.IT e-mail: TOPS01000G@istruzione.it tel. 0125 424357- 424742; Fax: 0125 424338;</p>	
---	---	---

STORIA

Docente: Cristina FUSTELLA

Finalità

Oltre alle finalità e obiettivi trasversali individuati dal Consiglio di classe, sono state privilegiate le seguenti finalità particolarmente rispondenti alle esigenze dell'indirizzo:

- ricostruire la complessità del fatto storico attraverso l'individuazione di rapporti tra particolare e generale, tra soggetti e contesti;
- acquisire la consapevolezza che lo studio del passato oltre a dare conoscenza di un patrimonio comune è fondamento per la comprensione del presente e della sua evoluzione;
- acquisire la consapevolezza che le conoscenze storiche sono elaborate sulle basi di fonti di natura diversa che lo storico vaglia, seleziona, ordina e interpreta secondo modelli e fondamenti ideologici;
- consolidare l'attitudine a problematizzare e ad effettuare collegamenti inserendo in scala diacronica le conoscenze acquisite anche in altre aree disciplinari;
- affinare la sensibilità alle differenze

Obiettivi di apprendimento

Gli obiettivi che lo studente, alla fine del corso, deve aver raggiunto sono:

a) In termini di **CONOSCENZA**

- conoscenza del linguaggio specifico della disciplina;
- conoscenze delle linee essenziali di sviluppo della storia dalla fine del Medioevo alla metà del Novecento;
- nell'ambito della vastità dei dati disponibili, conoscenza di una selezione dei temi in base alla loro rilevanza culturale e storica;
- conoscenze degli elementi del metodo storiografico

b) In termini di **COMPETENZA**

- comprensione del fatto storico;
- comprensione di un documento e di un saggio storico di adeguata difficoltà;
- analisi del fatto storico con riferimento agli aspetti culturali, sociali e istituzionali;
- giudizio critico sul fatto storico

c) In termini di **CAPACITÀ**

- capacità di ricostruire cause e conseguenze degli eventi storici;
- capacità di collocare il fatto storico nella dimensione spazio-temporale;
- capacità di cogliere relazioni causali e funzionali tra fenomeni storici;
- confronto e analisi dei fatti storici con eventuali riferimenti al dibattito storiografico;
- capacità di comprensione/analisi /sintesi;
- capacità di valutazione/comunicazione

Obiettivi raggiunti

- affinare l'espressione con terminologia propria della disciplina;

	<p>LICEO SCIENTIFICO STATALE “A. GRAMSCI” VIA ALBERTON 10/A 10015 IVREA (TO) CODICE FISCALE 84004690016 WWW.LSGRAMSCI.IT e-mail: TOPS01000G@istruzione.it tel. 0125 424357- 424742; Fax: 0125 424338;</p>	
---	---	---

- sviluppare maggiore padronanza nella lettura del manuale, di fonti, di documenti e di interpretazioni storiche;
- impostare collegamenti e connessioni con costante riferimento alle cause e alle conseguenze;
- potenziare l'autonoma valutazione dei fatti, strutturando con ordine logico-critico le tessere storiche nella dimensione spazio-temporale.

Metodologia di lavoro

- lezione frontale aperta a domande e riflessioni degli studenti
- lettura e commento di documenti
- lavori di gruppo

Criteri di valutazione

- padronanza dei contenuti
- correttezza dell'esposizione
- capacità di ricostruzione causale
- capacità di analisi critica
- attenzione e partecipazione in classe; studio e approfondimento personali

Struttura di verifica

Verifiche scritte

- trattazione sintetica di argomenti (tipologia B esame di Stato)
- quesiti a risposta singola
- quesiti a risposta multipla
- tema, articolo di giornale, saggio breve
- simulazione terza prova

Verifiche orali

- analisi di documenti
- riflessioni personali su fatti o documenti studiati
- interrogazione su argomenti studiati (domanda/risposta)
- lettura e commento di un testo storico

Strumenti didattici

- il libro di testo
- strumenti integrativi (DVD, film, conferenze)

Risultati ottenuti

GRIGLIA DI VALUTAZIONE
TERZA PROVA
Materia: Storia
Candidato/a

.....

INDICATORI	PUNTEGGI O MASSIMO ATTRIBUI BILE	LIVELLI	PUNTEGGI		
			I	II	III
Conoscenza dei contenuti	8 punti	Gravemente insufficiente	3	3	3
		Insufficiente	4	4	4
		Sufficiente	5	5	5
		Discreto	6	6	6
		Buono	7	7	7
		Ottimo	8	8	8
Comprensione e/o applicazione e/o rielaborazione	4 punti	Gravemente insufficiente	0	0	0
		Insufficiente	1-1.5	1-1.5	1-1.5
		Sufficiente	2.5	2.5	2.5
		Buono	3	3	3
		Ottimo	4	4	4
Esposizione	3 punti	Non adeguata	1	1	1
		Sufficientemente corretta	2-2.5	2-2.5	2-2.5
		Chiara e adeguata	3	3	3
		Totali parziali			

VOTO /15
Testo adottato :

 DE BERNARDI – GUARRACINO, *Epoche*, vol. 3, Edizioni scolastiche Bruno Mondadori



LICEO SCIENTIFICO STATALE
"A. GRAMSCI"

VIA ALBERTON 10/A 10015 IVREA (TO)

CODICE FISCALE 84004690016

WWW.LSGRAMSCI.IT

e-mail: TOPS01000G@istruzione.it

tel. 0125 424357- 424742; Fax: 0125 424338;



MATEMATICA

Docente: Enrica MERLO

Finalità

- sviluppare la consapevolezza del valore della matematica quale componente culturale per la lettura e l'interpretazione della realtà;
- favorire la sistemazione in un quadro unitario e coerente delle conoscenze scientifiche precedentemente acquisite;
- favorire un'attività di matematizzazione intesa come interpretazione matematica della realtà;
- formare la mente del giovane introducendolo alla riflessione e al ragionamento matematico e fornirgli alcuni semplici, ma fondamentali strumenti di comprensione e di indagine;
- sviluppare la capacità di risolvere problemi significativi, tratti dai vari campi della scienza e della tecnica
- concorrere, insieme alle altre discipline, al processo di crescita culturale dell'allievo e al completamento della sua formazione generale, attraverso lo svolgimento di unità didattiche conclusive o complementari rispetto a quelle affrontate negli anni precedenti;
- contribuire, mediante il potenziamento delle capacità logiche e razionali, all'acquisizione di un "sapere" non puramente nozionistico, ma il più possibile critico e consapevole;
- portare a compimento il processo di astrazione e formalizzazione avviato nel corso del triennio;
- permettere all'allievo di conseguire una preparazione adeguata per poter affrontare con profitto corsi di studi superiori.

Obiettivi di apprendimento

Gli obiettivi che lo studente, alla fine del corso, deve aver raggiunto, sono:

a) in termini di CONOSCENZA:

- possedere i contenuti basilari del programma di Analisi e saperli rielaborare in modo autonomo;
- saper enunciare ed applicare i teoremi studiati.

b) in termini di COMPETENZA:

- saper utilizzare in modo consapevole il simbolismo matematico e sapersi esprimere correttamente nel linguaggio specifico;
- saper analizzare un problema (almeno in ambiti noti) e formulare la strategia risolutiva più adeguata;
- saper applicare correttamente i metodi risolutivi e le tecniche di calcolo apprese;
- saper studiare una funzione, algebrica o trascendente, coi metodi tipici dell'Analisi Matematica e saperne tracciare il grafico;
- saper ricavare grafici per via elementare applicando le trasformazioni del piano a grafici noti;
- saper "leggere" un qualsiasi grafico;
- saper calcolare ed interpretare geometricamente un integrale indefinito;

c) in termini di CAPACITA':

	<p>LICEO SCIENTIFICO STATALE “A. GRAMSCI” VIA ALBERTON 10/A 10015 IVREA (TO) CODICE FISCALE 84004690016 WWW.LSGRAMSCI.IT e-mail: TOPS01000G@istruzione.it tel. 0125 424357- 424742; Fax: 0125 424338;</p>	
---	---	---

- saper utilizzare metodi, strumenti e modelli matematici per affrontare problemi in situazioni diverse;
- saper riesaminare criticamente e sistemare logicamente le conoscenze progressivamente acquisite nel corso del quinquennio;
- saper effettuare collegamenti e saper utilizzare metodi, strumenti e modelli matematici per affrontare problemi in situazioni diverse (almeno in contesti noti);
- acquisire progressivamente autonomia nell'elaborazione dei concetti e dei procedimenti risolutivi;
- potenziare le capacità di analisi e favorire l'abitudine al rigore logico;
- stimolare le capacità critiche e le capacità di riflessione razionale;
- favorire le capacità di collegamento interdisciplinare.

Metodologia di lavoro

Partendo da un iniziale approccio intuitivo ai problemi, si è cercato di passare ad una sistemazione teorica sempre più rigorosa della disciplina, attraverso successivi processi di astrazione e generalizzazione. Inoltre, si è tentato di condurre l'allievo all'acquisizione di una progressiva autonomia operativa, attraverso il potenziamento delle conoscenze e delle abilità specifiche. Tutto ciò è avvenuto attraverso:

- lezioni frontali per introdurre le singole unità di studio;
- lezioni interattive nella fase consuntiva di un argomento trattato per favorire e stimolare la partecipazione attiva degli studenti;
- esercitazioni, alla lavagna e talora a gruppi, per favorire la memorizzazione di un algoritmo o di una procedura operativa.
- discussioni inerenti le diverse proposte risolutive di un esercizio.

Strumenti di verifica

Il controllo dell'apprendimento sarà affidato a frequenti verifiche, sia scritte che orali: mediante le prime ci si propone di evidenziare l'acquisizione di strumenti operativi e la capacità di applicare in modo sempre più autonomo le conoscenze e le tecniche apprese alla soluzione di problemi; mediante le seconde si valuteranno le capacità di svolgere autonomamente ragionamenti deduttivi corretti, almeno in situazioni note, la capacità di rielaborare in modo logicamente coerente le conoscenze acquisite, la capacità di astrazione e generalizzazione, l'uso del linguaggio specifico e del formalismo matematico.

Gli interventi orali non sono visti solo come tradizionali interrogazioni, ma sfruttano tutti i momenti di partecipazione attiva alla lezione da parte dello studente (correzione compiti, esercizi alla lavagna, discussione...).

Criteri di valutazione

- Il voto numerico che verrà assegnato all'allievo al termine di ogni quadrimestre sarà l'espressione sintetica di un giudizio alla cui formulazione concorrono:
- la preparazione di base e il percorso compiuto
- la conoscenza dei contenuti, sia in termini quantitativi che qualitativi

	<p>LICEO SCIENTIFICO STATALE “A. GRAMSCI” VIA ALBERTON 10/A 10015 IVREA (TO) CODICE FISCALE 84004690016 WWW.LSGRAMSCI.IT e-mail: TOPS01000G@istruzione.it tel. 0125 424357- 424742; Fax: 0125 424338;</p>	
---	---	---

- l'esposizione scritta e orale con particolare attenzione all'uso della terminologia specifica e del formalismo matematico
- il possesso di strumenti operativi e di tecniche specifiche di calcolo
- l'acquisizione, a vari livelli, del metodo ipotetico-deduttivo
- la capacità di effettuare sintesi e collegamenti, sfruttando adeguatamente sia le doti intuitive che quelle razionali.

Per quanto concerne la scala di valutazione, sia con i voti in decimi che in quindicesimi, si è fatto riferimento a quella contenuta nel Documento di Dipartimento.

Per la valutazione “sufficiente”, in qualsiasi tipo di verifica, si è richiesto la conoscenza dei saperi essenziali e la loro applicazione in esercizi di tipo ripetitivo e non complesso.

La valutazione di ogni allievo a fine quadrimestre è stata effettuata rispettando i criteri comuni stabiliti dal Consiglio di classe e tenendo conto dei risultati ottenuti nelle singole verifiche, del percorso effettuato e della partecipazione all'attività didattica.

	<p>LICEO SCIENTIFICO STATALE “A. GRAMSCI” VIA ALBERTON 10/A 10015 IVREA (TO) CODICE FISCALE 84004690016 WWW.LSGRAMSCI.IT e-mail: TOPS01000G@istruzione.it tel. 0125 424357- 424742; Fax: 0125 424338;</p>	
---	---	---

FISICA

Docente: Enrica MERLO

OBIETTIVI

Il percorso didattico del quinto anno porta lo studente a completare lo studio dell'elettromagnetismo e ad avvicinare i temi fondamentali della fisica del XX secolo. Data questa premessa, si ritiene di mettere in evidenza, tra gli obiettivi già definiti per il secondo biennio e che sono tutti comunque importanti anche per l'ultimo anno, quelli che hanno acquistato particolare rilevanza per portare lo studente ad avvicinarsi proficuamente allo studio della fisica moderna:

- a) in termini di **CONOSCENZE**
 - classificare i concetti correttamente riferiti agli ambiti di appartenenza con lessico adeguato;
- b) in termini di **COMPETENZE**
 - riconoscere l'ambito di validità delle leggi scientifiche;
 - conoscere, scegliere e gestire strumenti matematici adeguati e interpretarne il significato fisico;
 - analizzare fenomeni individuando le variabili che li caratterizzano;
- c) in termini di **CAPACITA'**
 - riconoscere analogie di procedura (proprietà e procedure comuni a strutture dello stesso tipo) o analogie strutturali (proprietà comuni a fenomeni dello stesso tipo);
 - distinguere la realtà fisica dai modelli costruiti per la sua interpretazione;
 - contestualizzare gli argomenti trattati rispetto al periodo storico;

Lo studio di alcuni degli argomenti fondamentali della fisica moderna ha avuto come obiettivi specifici, inoltre:

- identificare, nei fenomeni studiati, i limiti dei modelli proposti dalla fisica classica e il loro superamento con i modelli della fisica moderna e contemporanea;
- acquisire la consapevolezza di quali siano gli ambiti di ricerca della fisica contemporanea
- acquisire competenze tali da permettere allo studente di comprendere le tecnologie attuali e il dibattito relativo al loro sviluppo

METODOLOGIA DIDATTICA

Il metodo di lavoro utilizza approcci diversi, in modo da coinvolgere tutti gli studenti, stimolandoli ad intervenire costruttivamente. Consiste principalmente in:

- presentazione degli argomenti per problemi, dal particolare al generale, per pervenire induttivamente alla concettualizzazione;
- costruzione collettiva e dialogata dei contenuti;
- lezione frontale interattiva;
- risoluzione collettiva di esercizi e problemi, che non saranno limitati ad una automatica applicazione di equazioni, ma tali da richiedere sia l'analisi critica del problema considerato, sia la giustificazione logica delle varie fasi del processo di risoluzione;

	<p>LICEO SCIENTIFICO STATALE “A. GRAMSCI” VIA ALBERTON 10/A 10015 IVREA (TO) CODICE FISCALE 84004690016 WWW.LSGRAMSCI.IT e-mail: TOPS01000G@istruzione.it tel. 0125 424357- 424742; Fax: 0125 424338;</p>	
---	---	---

- ripartizione degli argomenti in unità di studio circoscritte, esplicitate nel contenuto, nelle finalità e nelle richieste didattiche, al termine delle quali lo studente è chiamato ad orientarsi;
- Alcune esperienze di laboratorio e successiva discussione guidata al fine di individuare correlazioni tra le grandezze osservate, di verificare la correttezza delle ipotesi di partenza.

METODOLOGIE DI VERIFICA.

La valutazione delle competenze acquisite avviene in conformità con quanto deliberato nella programmazione generale e con le modalità previste dal Collegio Docenti.

In particolare si sono valutati:

- i livelli di apprendimento distinguendo tra conoscenza dei contenuti, applicazione delle conoscenze alla soluzione dei problemi, linguaggio di esposizione, elaborazione delle conoscenze;
- l'impegno e il rispetto delle scadenze;
- la qualità della partecipazione alle varie attività;
- il progresso rispetto ai livelli iniziali.

Gli strumenti di valutazione sono stati:

- test differenziati per obiettivi parziali;
- verifiche sommative scritte concordate con gli altri insegnanti delle classi parallele e corrette secondo criteri atti a verificare l'avvicinamento dei singoli obiettivi;
- verifiche orali atte a valutare le loro capacità di esposizione utilizzando un linguaggio adeguato e le loro capacità di elaborazione dei contenuti;
- interventi orali richiesti estemporaneamente durante le attività in classe e in laboratorio.

CRITERI DI VALUTAZIONE

- Il voto numerico che verrà assegnato all'allievo al termine di ogni quadrimestre sarà l'espressione sintetica di un giudizio alla cui formulazione concorrono:
 - la preparazione di base e il percorso compiuto
 - la conoscenza dei contenuti, sia in termini quantitativi che qualitativi
 - l'esposizione scritta e orale con particolare attenzione all'uso della terminologia specifica
 - l'acquisizione, a vari livelli, del metodo ipotetico-deduttivo
 - la capacità di effettuare sintesi e collegamenti, sfruttando adeguatamente sia le doti intuitive che quelle razionali.

Per quanto concerne la scala di valutazione, sia con i voti in decimi che in quindicesimi, si è fatto riferimento a quella contenuta nel Documento di Dipartimento.

Per la valutazione “sufficiente”, in qualsiasi tipo di verifica, si è richiesto la conoscenza dei saperi essenziali e la loro applicazione in esercizi di tipo ripetitivo e non complesso.

La valutazione di ogni allievo a fine quadrimestre è stata effettuata rispettando i criteri comuni stabiliti dal Consiglio di classe e tenendo conto dei risultati ottenuti nelle singole verifiche, del percorso effettuato e della partecipazione all'attività didattica.



LICEO SCIENTIFICO STATALE
"A. GRAMSCI"

VIA ALBERTON 10/A 10015 IVREA (TO)

CODICE FISCALE 84004690016

WWW.LSGRAMSCI.IT

e-mail: TOPS01000G@istruzione.it

tel. 0125 424357- 424742; Fax: 0125 424338;



SCIENZE NATURALI

Docente: Ivana Pavignano

Obiettivi

Conoscenze

- conoscenza dei contenuti disciplinari.

Competenze

- saper utilizzare correttamente il linguaggio specifico della disciplina sia nell'esposizione scritta che in quella orale,
- saper utilizzare le conoscenze per interpretare e osservare correttamente fenomeni naturali,
- saper utilizzare e applicare le conoscenze apprese in discipline affini e in particolare in chimica e biologia.

Capacità

- saper elaborare in modo autonomo e personale i contenuti appresi,
- saper operare collegamenti interdisciplinari,
- saper approfondire autonomamente le conoscenze acquisite.

Scelte metodologiche e strumenti didattici

- lezioni frontali in aula con il coinvolgimento degli alunni nelle discussioni,
- attività di laboratorio: riconoscimento macroscopico di campioni di rocce
- lezioni frontali, letture e commento di argomenti inseriti nel piano CLIL

Criteri di valutazione

- conoscenza e correttezza dei contenuti,
- correttezza formale,
- uso corretto di linguaggio specifico,
- chiarezza espositiva,
- analisi interdisciplinare

Strumenti di valutazione

Per le conoscenze:

- interrogazioni orali centrate sui contenuti,
- test a risposta aperta sul modello delle tipologia B prevista per la terza prova dell'esame di Stato.

Per le competenze:

- colloqui su argomenti scelti dall'allievo o indicati prima dall'insegnante volti a verificare principalmente le competenze .

Risultati Ottenuti



LICEO SCIENTIFICO STATALE "A. GRAMSCI"

VIA ALBERTON 10/A 10015 IVREA (TO)

CODICE FISCALE 84004690016

WWW.LSGRAMSCI.IT

e-mail: TOPS01000G@istruzione.it

tel. 0125 424357- 424742; Fax: 0125 424338;



DISEGNO E STORIA DELL'ARTE

Docente: Franca Fulvia Trevisan

Il programma è stato svolto, rispettando gli obiettivi generali del POF, della programmazione didattica di inizio anno, del dipartimento e del consiglio di classe, operando per moduli, in modo coerente con il piano di lavoro presentato ad inizio anno scolastico.

Finalità:

- acquisire la consapevolezza che lo studio della storia dell'arte, oltre a far conoscere il patrimonio artistico, che in Italia è un'enorme risorsa, è fondamento per la comprensione delle varie epoche e della loro evoluzione ;
- acquisire la consapevolezza che le opere d'arte, in quanto patrimonio comune, debbano essere adeguatamente valorizzate e tutelate affinché possano essere, nel tempo, conosciute ed apprezzate sempre di più;
- consolidare l'attitudine a osservare con attenzione i vari aspetti presenti nelle opere d'arte e ad effettuare collegamenti con le altre aree disciplinari;
- utilizzare le forme di rappresentazione grafiche del disegno e del disegno tecnico nell'espressione e nella comunicazione con mezzi tradizionali e con mezzi multimediali.
- Sperimentare la metodologia del progetto, nell'ambito della materia, con ricerche ed elaborazioni, idee e proposte progettuali personali degli alunni.

OBIETTIVI DI APPRENDIMENTO:

Disegno

Conoscenze

- Conoscenza delle fondamentali convenzioni grafiche .
- Conoscenza di tecniche grafiche di rappresentazione.
- Conoscenze di tecniche inerenti alla resa cromatica o chiaroscurale dell'elaborato grafico.
- Conoscenza di elementi di geometria descrittiva anche per quanto riguarda la teoria delle ombre.
- Conoscenza dell'iter progettuale.
- Conoscenza (ad un livello superiore a quello di base) del programma Autocad 2D e 3D per l'elaborazione e stesura dei disegni al computer.

Competenze

- Corretta applicazione delle modalità convenzionali di rappresentazione grafica.
- Sviluppo dell'ordine logico ovvero dell'attitudine a strutturare autonomamente in modo progressivo e coerente l'elaborato grafico a partire dai dati disponibili e dalla conoscenza delle varie tecniche di rappresentazione, anche utilizzando la metodologia progettuale.
- Applicazione dei comandi fondamentali nel disegno 2D e 3D con Autocad.
- Sviluppo dell'attitudine al controllo mediante verifica sia della coerenza logica interna dell'elaborato grafico che della corrispondenza alle richieste.
- Uso appropriato dei termini del lessico specifico inerente al disegno, uso appropriato della simbologia essenziale.

Capacità

- Capacità di utilizzare le principali tecniche grafiche.

	<p>LICEO SCIENTIFICO STATALE “A. GRAMSCI” VIA ALBERTON 10/A 10015 IVREA (TO) CODICE FISCALE 84004690016 WWW.LSGRAMSCI.IT e-mail: TOPS01000G@istruzione.it tel. 0125 424357- 424742; Fax: 0125 424338;</p>	
---	---	---

- Capacità di procedere a una raffigurazione grafica ordinata, coerente e rispettosa delle convenzioni grafiche.
- Capacità di applicare le costruzioni del disegno geometrico per la realizzazione di tavole grafiche di tipo geometrico, architettonico o decorativo anche con l'uso di Autocad 2D e 3D.
- Sviluppo delle capacità inerenti alla resa cromatica o chiaroscurale dell'elaborato grafico, anche considerando opere artistiche studiate in storia dell'arte con l'uso della matita, della penna a china e degli strumenti informatici.
- Nel disegno tecnico capacità di usare correttamente gli strumenti tecnici tradizionali ed informatici relativi ad Autocad 2D e 3D;
 - distinguere il significato dei vari tipi di linea;
 - eseguire gli elaborati con rigore geometrico e precisione grafica;
 - essere in grado, attraverso una metodologia progettuale, di elaborare delle ipotesi di progetto coerenti con i temi proposti dall'insegnante;
 - presentare gli elaborati grafici attraverso un'appropriata organizzazione degli spazi e impaginazione, anche con lo strumento informatico.

OBIETTIVI DI APPRENDIMENTO:

Storia dell'arte

Conoscenze

- Conoscenza di stili, movimenti, opere e singole personalità del campo artistico, inteso come parte indispensabile del patrimonio e delle risorse artistico-culturali dei popoli.
- Conoscenza dei termini essenziali del lessico specifico inerenti alle espressioni artistiche studiate (pittura, scultura, architettura).
- Conoscenza dei principali aspetti specifici relativi alle tecniche di produzione dell'opera d'arte.

Competenze

- Saper descrivere un movimento artistico e le opere artistiche con riferimenti agli autori, alla committenza e al corrispondente periodo storico culturale.
- Saper individuare gli aspetti stilistici e le caratteristiche peculiari presenti in un'opera d'arte.

Capacità

Capacità di lettura di un'opera d'arte a più livelli:

- livello descrittivo (saper fornire una descrizione strutturata secondo possibili schemi di lettura con un utilizzo appropriato della terminologia specifica).
- livello stilistico (saper collocare l'opera in un ambito stilistico, evidenziandone le peculiarità).
- livello contenutistico (saper individuare i significati principali di un'opera d'arte o di un evento artistico).
- livello storico e sociale (saper collocare gli artisti e le opere d'arte nei vari ambiti sociali di produzione e fruizione).
- livello iconologico (cercare di comprendere anche i significati nascosti da simboli o allegorie presenti in un'opera d'arte).
- Capacità di approfondire e sviluppare autonomamente gli argomenti studiati (obiettivo di livello alto).
- Sviluppo di capacità critiche personali (obiettivo di livello alto).

	<p>LICEO SCIENTIFICO STATALE “A. GRAMSCI” VIA ALBERTON 10/A 10015 IVREA (TO) CODICE FISCALE 84004690016 WWW.LSGRAMSCI.IT e-mail: TOPS01000G@istruzione.it tel. 0125 424357- 424742; Fax: 0125 424338;</p>	
---	---	---

OBIETTIVI RAGGIUNTI:

miglioramento delle esposizioni orali e scritte e/o scritto/grafiche, con uso della terminologia e della simbologia grafica proprie delle discipline (disegno e storia dell'arte);
sviluppo della ricerca volta alla descrizione e analisi delle opere d'arte, attraverso l'uso di libri e dei siti web;
presentazione delle ricerche con modalità multimediale;
sperimentazione pratica della metodologia del progetto con sviluppo della creatività personale nella ricerca di soluzioni ed idee originali nella presentazione delle opere d'arte, utilizzando Autocad 3D e altri programmi informatici.

CONTENUTI:

I contenuti dell'anno sono stati trattati tenendo conto della programmazione d'inizio anno scolastico, realizzata per moduli, tenendo conto delle indicazioni del programma ministeriale. (V. documento a parte.)

METODOLOGIA DI LAVORO E STRUMENTI DIDATTICI:

Metodi

- lezione frontale
- analisi guidata delle opere d'arte con l'uso di immagini.
- lezione interattiva
- ricerche
- sperimentazione della metodologia progettuale.

Strumenti

- Materiale vario di documentazione
- Fotocopie
- Lavagna
- Libro di testo
- Strumenti multimediali
- Personal computer
- Autocad
- Web
- Lim

SPAZI:

Aula scolastica
Laboratorio di disegno
Laboratori di informatica

TEMPI:

I tempi sono stati adattati alla risposta della classe ai contenuti proposti.

RECUPERO:

Il recupero è stato fatto in itinere e durante la pausa didattica.

	<p>LICEO SCIENTIFICO STATALE “A. GRAMSCI” VIA ALBERTON 10/A 10015 IVREA (TO) CODICE FISCALE 84004690016 WWW.LSGRAMSCI.IT e-mail: TOPS01000G@istruzione.it tel. 0125 424357- 424742; Fax: 0125 424338;</p>	
---	---	---

STRUMENTI DI VALUTAZIONE:

Sono state oggetto di valutazione conoscenze, le competenze e le capacità già descritte.

Le verifiche sono state:

- Orali (interrogazioni brevi e lunghe)
- Scritte con le seguenti tipologie:
 - Quesiti a risposta aperta.
 - Simulazione della terza prova (tipologia B dell'esame di Stato).

E' stato inoltre oggetto di valutazione il lavoro di ricerca e progetto svoltosi durante l'anno scolastico.

Sono stati anche valutati la partecipazione al dialogo educativo, l'attenzione, l'impegno e il rispetto dei tempi nella consegna degli elaborati.

RISULTATI OTTENUTI:

TESTO ADOTTATO:

Cricco Di Teodoro (Il) - *Itinerario nell'arte. Dall'età dei lumi ai giorni nostri.* Versione verde.
Vol. 3 - LM - Zanichelli .



**LICEO SCIENTIFICO STATALE
“A. GRAMSCI”**

VIA ALBERTON 10/A 10015 IVREA (TO)

CODICE FISCALE 84004690016

WWW.LSGRAMSCI.IT

e-mail: TOPS01000G@istruzione.it

tel. 0125 424357- 424742; Fax: 0125 424338;



SCIENZE MOTORIE E SPORTIVE

Docente: Antonella DIANI

Finalità

L'insegnamento delle Scienze Motorie e Sportive si è proposto le seguenti finalità:

- l'acquisizione del valore della corporeità, attraverso esperienze di attività motorie e sportive, di espressione e di relazione, in funzione della formazione di una personalità equilibrata e stabile;
- il consolidamento di una cultura motoria e sportiva quale costume di vita;
- l'arricchimento della coscienza sociale attraverso la consapevolezza di sé e l'acquisizione della capacità critica nei riguardi del linguaggio del corpo e dello sport.

Obiettivi di apprendimento

Gli obiettivi che lo studente, alla fine del corso, deve aver raggiunto, sono:

In termini di **CONOSCENZA**:

- le caratteristiche tecniche e metodologiche degli sport praticati
- le caratteristiche tecniche e metodologiche della corsa di resistenza

In termini di **CAPACITA'**:

- miglioramento delle capacità motorie (condizionali e coordinative)

In termini di **COMPETENZA**

- utilizzare le capacità fisiche e neuro-muscolari in modo adeguato alle diverse esigenze
- applicare operativamente le conoscenze delle metodiche inerenti al mantenimento della salute
- mettere in pratica le norme di comportamento ai fini della prevenzione degli infortuni;

Obiettivi raggiunti

Gli allievi hanno raggiunto nel complesso gli obiettivi prefissati.

Metodologia do lavoro

L'attività didattica è stata svolta con l'uso delle seguenti metodologie:

- lezione frontale con spiegazioni poste in modo problematico;
- esecuzione collettiva dell'esercizio;
- controllo e correzione collettiva e/o individuale;
- approfondimenti teorici con l'intervento di esperti

Criteri di valutazione

La valutazione finale, individua i seguenti criteri:

- conoscenza tecnica (esecuzione pratica)
- capacità (l'impegno qualitativo e quantitativo)
- competenza (capacità di rielaborare gli schemi motori acquisiti)
- impegno, collaborazione e rispetto delle regole.

	<p>LICEO SCIENTIFICO STATALE “A. GRAMSCI” VIA ALBERTON 10/A 10015 IVREA (TO) CODICE FISCALE 84004690016 WWW.LSGRAMSCI.IT e-mail: TOPS01000G@istruzione.it tel. 0125 424357- 424742; Fax: 0125 424338;</p>	
--	--	--

Strumenti di verifica

- test orali
- prove pratiche

Risultati raggiunti

Testo consigliato: P.L. Del Nista - J. Parker - A. Tasselli, In perfetto equilibrio, ed. G. D'Anna

	<p>LICEO SCIENTIFICO STATALE “A. GRAMSCI” VIA ALBERTON 10/A 10015 IVREA (TO) CODICE FISCALE 84004690016 WWW.LSGRAMSCI.IT e-mail: TOPS01000G@istruzione.it tel. 0125 424357- 424742; Fax: 0125 424338;</p>	
---	---	---

INSEGNAMENTO RELIGIONE CATTOLICA

Docente: Federica MUNARI

Finalità

- sviluppare le capacità di analisi della realtà mediante l’apporto specifico del sapere religioso
- promuovere atteggiamenti di sensibilità ed attenzione nei riguardi della cultura religiosa
- educare all’ascolto ed al dialogo costruttivo, favorendo il confronto con la proposta cristiano-cattolica e i valori socio-culturali presenti nella società

Obiettivi di apprendimento

Gli obiettivi che lo studente, alla fine del corso, deve aver raggiunto, sono:

- a) In termini di **CONOSCENZA**:
 - Comprendere, confrontare, valutare criticamente i diversi sistemi di significato presenti nel proprio ambiente di vita
 - Cogliere la problematica religiosa e l’orizzonte etico cristiano-cattolico, in relazione alla cultura contemporanea
- b) In termini di **COMPETENZA**:
 - Comprendere il testo biblico nella sua dimensione culturale, con riferimento anche ai libri sacri di altre tradizioni religiose
- c) In termini di **CAPACITA’**:
 - Riconoscere le linee di fondo della dottrina sociale della Chiesa e gli impegni per la pace, la giustizia, la salvaguardia del creato e i diritti umani

Obiettivi raggiunti

L’attività didattica svolta con la classe ha permesso nel complesso di raggiungere, in termini di conoscenze, competenze e capacità, tutti gli obiettivi prefissati nella programmazione.

Metodologia di lavoro

- lezione frontale e dialogata
- lavori di gruppo
- ricerche, questionari e inchieste
- lettura e analisi di testi, film e video

Criteria di valutazione e strumenti di verifica

Essendo la finalità generale della scuola quella di favorire la maturazione personale e culturale degli alunni come soggetti responsabili ed aperti al confronto, nella valutazione si tengono presenti non soltanto i contenuti - imprescindibili per lo sviluppo del patrimonio culturale dello studente – ma anche ulteriori elementi quali: lavori di gruppo o personali, elaborazioni orali o scritte sugli argomenti trattati, impegno e interesse dimostrati in classe, capacità di riconoscere ed apprezzare i valori religiosi, uso di un linguaggio

	<p>LICEO SCIENTIFICO STATALE “A. GRAMSCI” VIA ALBERTON 10/A 10015 IVREA (TO) CODICE FISCALE 84004690016 WWW.LSGRAMSCI.IT e-mail: TOPS01000G@istruzione.it tel. 0125 424357- 424742; Fax: 0125 424338;</p>	
---	--	---

specifico. La valutazione viene espressa con i seguenti livelli di giudizio: *insufficiente, sufficiente, buono, distinto, ottimo.*

Strumenti didattici

- libro di testo
- Bibbia
- testi di altre tradizioni religiose
- documenti e materiali proposti dall'insegnante
- film e audiovisivi

Risultati ottenuti

Testo consigliato: Sergio BOCCHINI, RELIGIONE E RELIGIONI. EDB, Bologna 2004