

	<p>LICEO SCIENTIFICO STATALE “A. GRAMSCI”</p> <p>VIA ALBERTON 10/A 10015 IVREA (TO) - Codice Fiscale: 84004690016 tel.: 0125.424357 - 0125.424742; fax: 0125.424338 sito web: http://www.lsgramsci.it - http://www.lsgramsci.gov.it e-mail: TOPS01000G@istruzione.it - TOPS01000G@pec.istruzione.it</p>	
---	---	---

Circolare studenti n. 20

Circolare docenti n. 31

Circolare ATA n. 07

Ivrea, 17/09/2021

A tutti gli studenti e alle loro famiglie

A tutti i docenti

A tutto il personale ATA

Oggetto: Indicazioni per la viabilità all'interno del cortile dell'Istituto

Credo sia chiaro a tutti che per gestire in modo ordinato il flusso in ingresso ed uscita di circa 1.400 studenti e di tutto il personale scolastico (altre 150 persone) sia necessario seguire alcune semplici norme comportamentali.

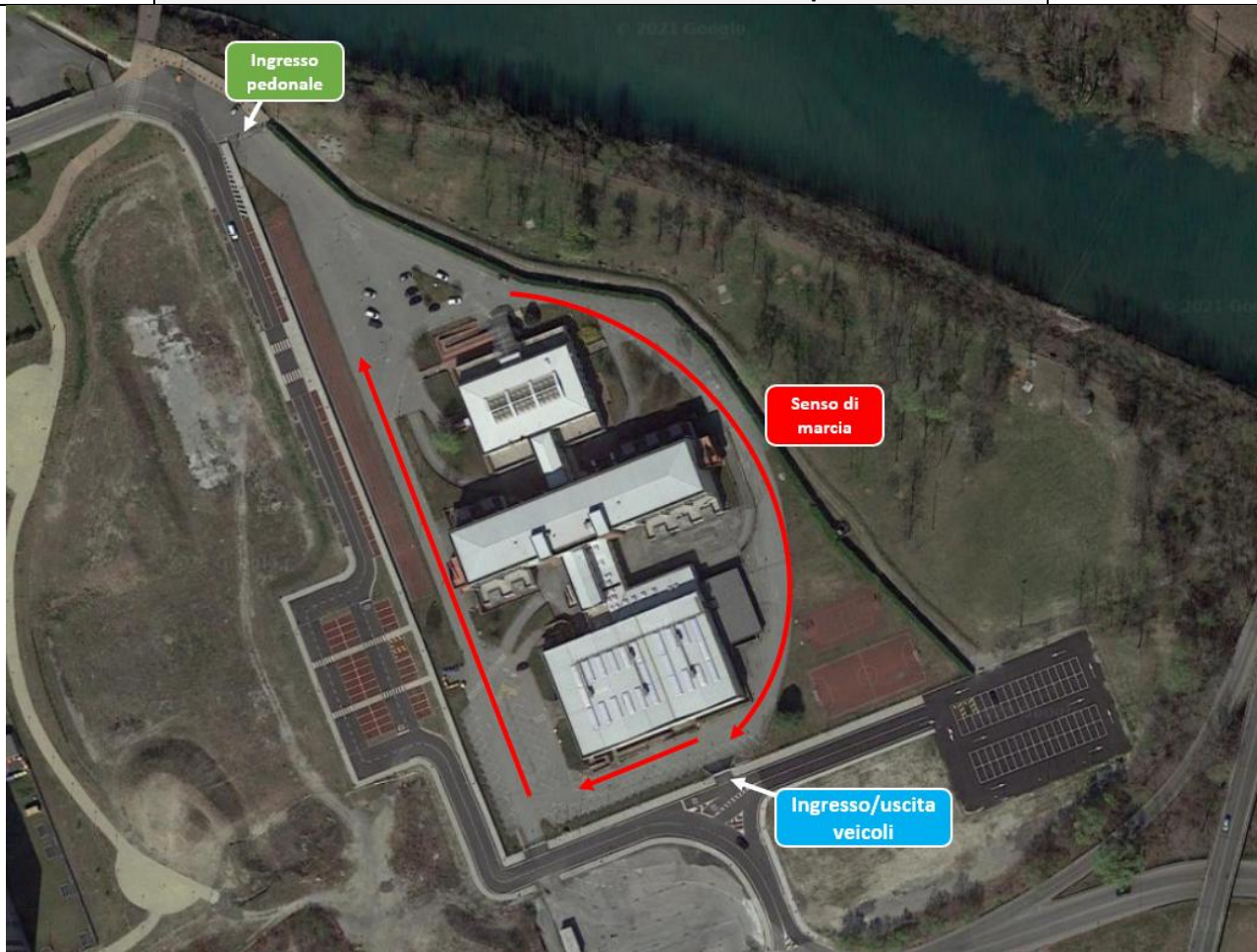
- L'ingresso da Via Alberton sarà esclusivamente riservato ai pedoni;
- L'ingresso da Piazza Mascagni sarà, invece, dedicato a tutti i veicoli, compresi motorini e motociclette.

Si raccomanda di rispettare il senso di marcia, riportato nell'immagine seguente e indicato dai cartelli presenti all'interno del cortile, anche se nel farlo si allunga il percorso di qualche centinaia di metri.



LICEO SCIENTIFICO STATALE "A. GRAMSCI"

VIA ALBERTON 10/A 10015 IVREA (TO) - Codice Fiscale: 84004690016
tel.: 0125.424357 - 0125.424742; fax: 0125.424338
sito web: <http://www.lsgramsci.it> - <http://www.lsgramsci.gov.it>
e-mail: TOPS01000G@istruzione.it - TOPS01000G@pec.istruzione.it



Si invitano, inoltre, i genitori a limitare al massimo la sosta davanti al cancello di Via Alberton e ad utilizzare i numerosi parcheggi pubblici presenti lungo il perimetro dell'istituto.

Si ringrazia per la collaborazione.

Il Dirigente scolastico
Prof. Marco Bollettino